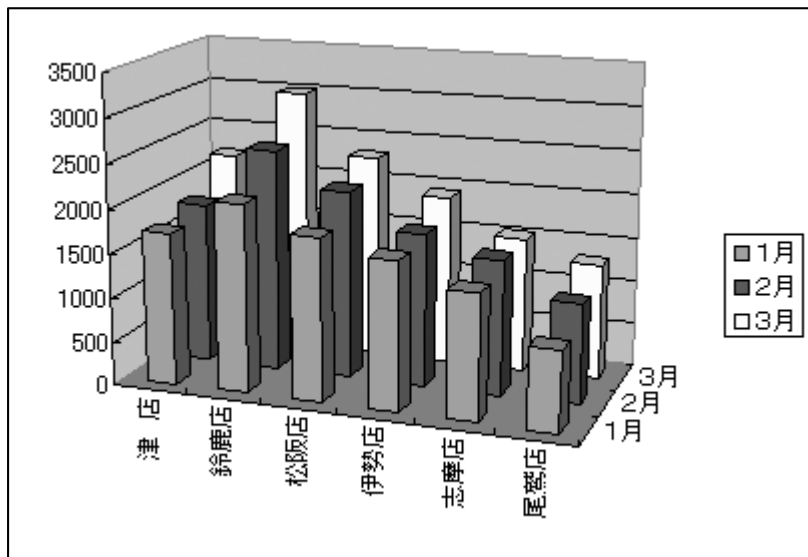


1. グラフ作成 (棒グラフ)、
2. グラフ作成 (円グラフ)

1. Sheet 1に次の売上データ表を完成させ、Sheet 2にデータを複写した上で、再度Sheet 1に戻り、そのデータをもとに例のような棒グラフを作成してください。その際、グラフの表示場所はSheet 1内にかまいません。

店舗名	売上高(単位：百万円)			合計
	1月	2月	3月	
津 店	1720	1830	2212	
鈴鹿店	2131	2521	3001	
松阪店	1846	2135	2320	
伊勢店	1680	1730	1934	
志摩店	1423	1528	1532	
尾鷲店	908	1132	1320	



2. Sheet 2に複写されたデータをもとに、その合計額によって第一四半期（1月～3月）の各店舗の売上比率を例のような円グラフで作成してください。その際、グラフの表示はSheet 2内にかまいません。

